

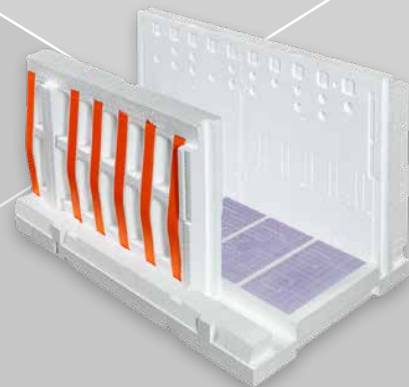
# IsoBouw PowerKist<sup>Duo</sup>

## Verwerkingsvoorschrift funderingsbekisting (tot maximaal 700 mm zijwandhoogte)

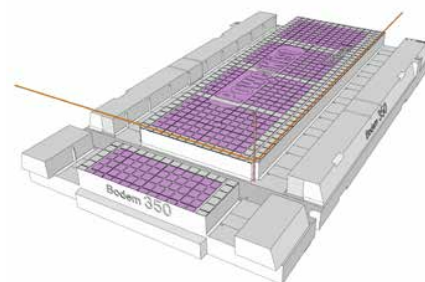
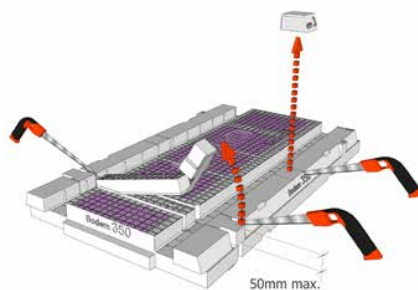
**Toepassing:** Als verloren vorstrandbekisting t.b.v. fundering op staal

**Productomschrijving:** Voor technische informatie zie [www.isobouw.nl/PowerKistDuo](http://www.isobouw.nl/PowerKistDuo)

PowerKist<sup>Duo</sup> dient te worden verwerkt door vakbekwame personen conform deze verwerkingsvoorschriften. Foutieve montage/verwerking en het niet opvolgen van deze voorschriften kan ertoe leiden dat de PowerKist<sup>Duo</sup> beschadigd raakt, danwel dat hierdoor andersoortige schade ontstaat. Neem bij twijfel contact op met de vakhandel of met onze technische afdeling.



### 1. Voorbereiding



#### 1. Ondergrond

De bodemplaat moet aangebracht worden op een **vlakke, verdichte** ondergrond.

#### 2. Hoekdetail maken

1. Inzagen buitenrand (niet diepere dan 50 mm!)
2. Na het zagen de gehele kunststofstrip lostrekken.

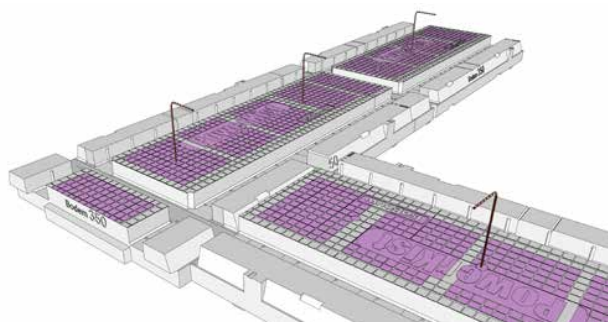
#### 3. Uitzetten betonmaat

Schuif de bodemplaat met geïntegreerde voorziening over de al vooraf uitgezette metalen piket heen, zodat uw funderingsbekisting direct op de betonmaat staat uitgelijnd.

#### Controlelijst:

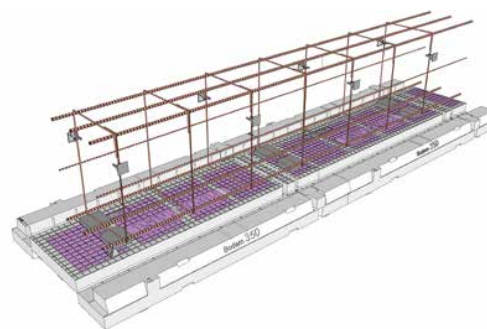
- ✓ Vlakke, verdichte en dragende ondergrond?

### 2. Bodemplaat + wapening plaatsen



#### 4. Bodemplaten plaatsen

Beginnen met hoekplaat en vastzetten met 2 haringen. Overige bodemplaten vastzetten met 1 haring.



#### 5. Plaatsen wapening

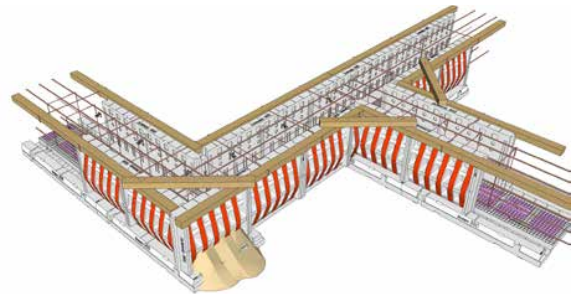
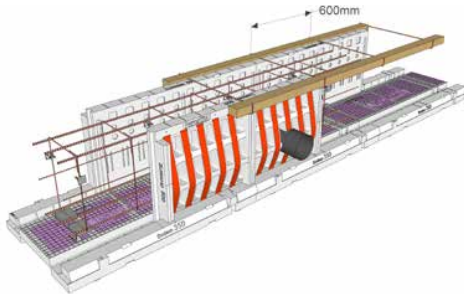
Gebruik afstandhouders geschikt voor toepassing op EPS Funderingskisten.

#### Controlelijst:

- ✓ Haringen geplaatst?
- ✓ Afstandhouders geplaatst?

# IsoBouw PowerKist<sup>Duo</sup>

## 3. Wanden + versteviging plaatsen



### 6. Plaatsen wand

1. Wand ten opzichte van bodem verspringend aanbrengen.
2. Beugels op 600 mm afstand plaatsen.
3. Houten regel 50 x 70 mm in beugel plaatsen.
4. Bij doorvoer max. 1 strip doorzagen.

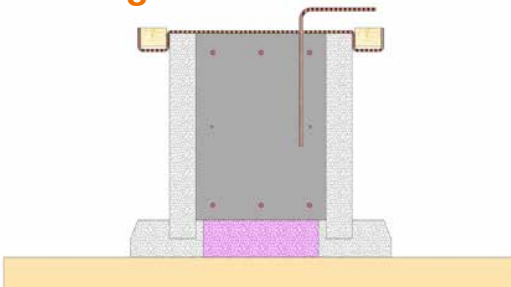
### 7. Verstevigingen plaatsen

De hoeken schoren. Zandaanvulling bij alle buitenhoeken alleen aan de kopse zijde.

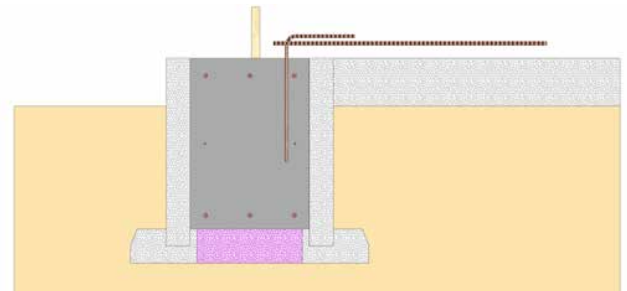
### Controlelijst:

- ✓ Naden versprongen?
- ✓ Hoek en T-verbindingen geschoord?
- ✓ Zand aangevuld bij doorvoeren waar meer dan 1 strip is doorgezaagd?
- ✓ Zandaanvulling tegen alle buitenhoeken?

## 4. Afwerking

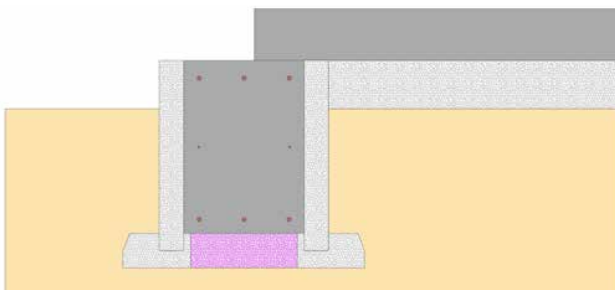


### 8. Beton storten in kist



### 9. Vloer voorbereiden

1. Zandbed vloer aanvullen en verdichten.
2. Vloerisolatie plaatsen.
3. Wapening plaatsen.
4. Kantplank plaatsen.



### 10. Vloer storten

Voor schade aan of door ons product als gevolg van foutieve montage/verwerking en het niet opvolgen van deze verwerkingsvoorschriften zijn wij niet aansprakelijk. Voor de goede orde verwijzen wij in dat verband ook naar onze Algemene Voorwaarden die integraal onderdeel uitmaken van de overeenkomst die is gesloten bij de aankoop van ons product. Een afschrift van deze voorwaarden is reeds verstrekt en deze is ook op onze website ([www.isobouw.nl](http://www.isobouw.nl)) te verkrijgen. Een exemplaar zullen wij u indien gewenst ook kosteloos toezenden.