



NIEUW

GEPATENTEERD

SlimFix Reno^{Pro}

SNEL MONTEERBAAR, WATERKEREND RENOVATIE-ELEMENT

Met SlimFix Reno^{Pro} introduceert IsoBouw een nieuwe renovatieplaat voor het na-isoleren van hellende daken op een dragend dakbescot. SlimFix Reno^{Pro} is geen rechte plaat met een cachering, maar een matrijsgevormde isolatie met een uitgeknipte 3D-vormgeving.

Deze 3D-vormgeving geeft SlimFix Reno^{Pro} haar unieke, onderscheidende eigenschappen, zoals een goede beloopbaarheid en een goede onderlinge aansluiting zonder koudebruggen.

De isolatieplaten zijn ook voorzien van innovatieve geïntegreerde afwateringskanalen. Hierdoor wordt de isolatieschil direct waterdicht.

Ook het milieu profiteert bij de toepassing van SlimFix Reno^{Pro}. De platen zijn herbruikbaar en eventueel ook 100% recyclebaar. Het feit dat de tengels handmatig te verwijderen zijn verhoogt de recyclebaarheid van alle productonderdelen.

Uw voordelen

- **Snel te monteren**
- **Direct waterdicht**
- **Goed / veilig beloopbaar**
- **Aaneengesloten isolatieschil**
- **100% herbruik- of recyclebaar**



Goed / veilig beloopbaar

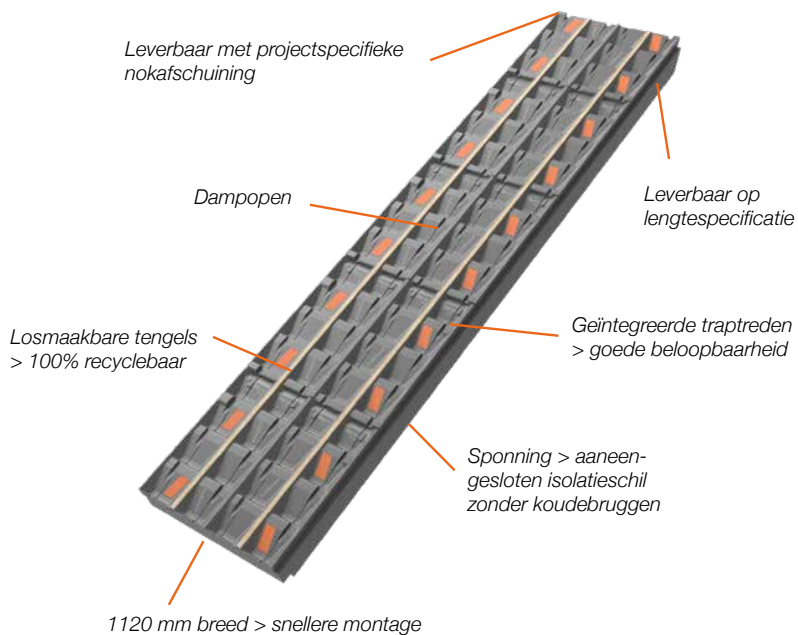
www.isobouw.nl/SlimFixRenoPro

IsoBouw

Innovatie in isolatie

SlimFix Reno^{Pro}

Snel monteerbaar, waterkerend renovatie-element



Toepassingsgebied

Renovatie-element voor het na-isoleren van gordingdaken met dragend dakbeschoot bij woningen en utiliteitsgebouwen, afgewerkt met schubvormige bedekking, t/m klimaatklasse 3.

Leveringsprogramma

Breedte: 1120 mm (werkend).

Lengte: Op specificatie van 2000 t/m 7500 mm.

Bovenzijde: Voorzien van geïntegreerde traptreden voor een betere beloopbaarheid, geïntegreerde afwatering en 2 houten tengels.

Randafwerking: Met sponning en afwateringskanalen.

Kopse kanten: Recht of met gootdetail en/of nokafschuining.

R _c -klasse	Type	R _D -waarde in m ² K/W	R _C waarde in m ² K/W*	Elementdikte incl. tengels in mm	Gewicht in kg/m ²
6.3	SlimFix Reno ^{Pro} 6.3	6,1	6,3	225	5,5

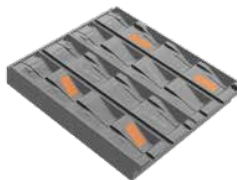
Ook leverbaar als losse elementen (zonder de houten regels).

Breedte: 1120 mm (werkend).

Lengte: 1140 mm (werkend).

Randafwerking: Langszijde met sponning.

Kopse zijden met klik-verbinding.



R _c -klasse	Type	R _D -waarde in m ² K/W	R _C -waarde in m ² K/W*	Elementdikte incl. tengels in mm	Gewicht in kg/m ²
3.5	SlimFix Reno ^{Pro} 3.5 (los element**)	3,5	3,7	142	3,4
6.3	SlimFix Reno ^{Pro} 6.3 (los element**)	6,1	6,3	225	4,8

* R_C-waarde berekend volgens NTA 8800 bij toepassing op een dakbeschoot van 22 mm

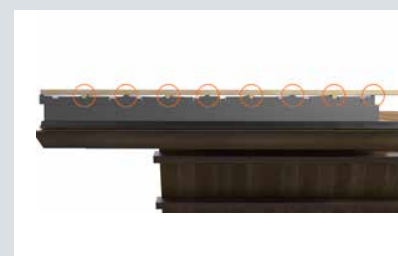
** Geschikt voor toepassing van tengellatten van maximaal 25x40 mm



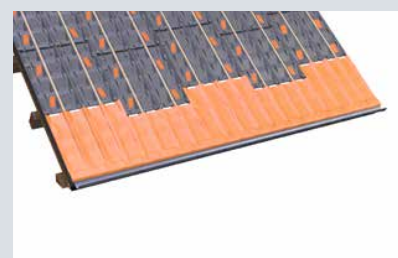
Afwatering geïntegreerd in het product



Mogelijkheid voor plaatsing extra tengels (25 x max. 40 mm), bijv. bij kopgevels, dakramen en dakkappen



Ondersteunende 'dijkjes' > alle maten panlatten toepasbaar en waterdichting richting de langnaad



Leverbaar met profielen en folie voor een gegarandeerde lekwaterafvoer naar de goot en boven dakramen en doorvoeren



IsoBouw Systems bv • Postbus 1 • 5710 AA Someren • Tel.: +31 (0)493 - 49 81 11
Fax: +31 (0)493 - 49 59 71 • E-mail: info@isobouw.nl

www.isobouw.nl/SlimFixRenoPro

IsoBouw

Innovatie in isolatie