

**NIEUW**

**GEPATENTEERD**

**Getest door Efectis**



# SlimFort<sup>XT</sup>

## Vuurvaste gevelisolatie, aantoonbaar brandveilig

Met SlimFort<sup>XT</sup> introduceert IsoBouw een assortimentsuitbreiding in gevelisolatiesystemen. De XT-aanvulling (Xire<sup>®</sup> Technology) voegt een nieuwe dimensie toe aan de onderscheidende eigenschappen van het succesvolle SlimFort gevelisolatiesysteem.

Xire<sup>®</sup> is een nieuwe vuurvaste isolatie, die een optimale brandveiligheid met de beste producteigenschappen van SlimFort combineert. Daar waar verhoogde brandveiligheidseisen worden gesteld, biedt SlimFort<sup>XT</sup> de hoogst haalbare brandprestatie. Als bewijs hiervoor heeft IsoBouw meerdere totaalsystemen door Efectis laten testen.

### DE VOORDELEN

- Totaalsystemen met aantoonbaar de hoogst haalbare brandklasse B.
- Toepasbaar bij open (houten) gevelbekleding.
- Een doorlopende isolatieschil > geen koudebruggen.
- Eenvoudig verwerkbaar.
- Optimaal geventileerd > langere levensduur.

[www.isobouw.nl/SlimFortXT](http://www.isobouw.nl/SlimFortXT)



**IsoBouw**

Innovatie in isolatie

# SlimFort<sup>XT</sup>

## Vuurvaste gevelisolatie

### TOEPASSINGSGBIED

| Systemen voor het behalen van brandklasse B |                   |                        |                            |
|---|-------------------|------------------------|----------------------------|
| Gevelbekleding*                             | Constructiemat.   | Gevelconstructie       |                            |
|   |                   | Gesloten               | Open*                      |
| A1/A2                                       | E t/m D (hout)    | SlimFort               | **                         |
|   | B (hout)          | SlimFort               | SlimFort <sup>XT</sup>     |
|   | A1/A2 (bijv. alu) | SlimFort               | SlimFort                   |
| B (geen hout)                               | E t/m D (hout)    | SlimFort               | **                         |
|   | B (hout)          | SlimFort               | SlimFort <sup>XT</sup>     |
|   | A1/A2 (bijv. alu) | SlimFort               | SlimFort                   |
| B (hout)                                    | E t/m D (hout)    | **                     | **                         |
|   | B (hout)          | SlimFort <sup>XT</sup> | SlimFort <sup>XT</sup> *** |

\* Neem contact op met IsoBouw voor info over de geteste systemen.

\*\* Brandklasse B wordt met geen enkel isolatiemateriaal behaald in deze product-/ toepassingscombinatie.

\*\*\* Met toepassing van een A2 tussenlaag (cementvezel).

### AANTOONBAAR BRANDVEILIG

IsoBouw is met SlimFort en SlimFort<sup>XT</sup> dé specialist voor geïsoleerde geventileerde gevels. Wij leveren niet alleen isolatieplaten maar een brandveilig doordacht totaalsysteem. Onze kennis is gebaseerd op uitgebreid onderzoek naar de brandveiligheid van alle gangbare gevelsystemen. Dit onderzoek heeft er toe geleid dat IsoBouw beschikt over door Efectis geteste totaalsystemen met de hoogst haalbare brandprestatie. Op basis van deze kennis kan IsoBouw u een gedegen advies geven over de realisatie van een brandveilige gevel.

### LEVERINGSPROGRAMMA

Isolatiemateriaal: Vuurvaste Xire® isolatie  
 Geïntegreerde beugels: 4 geïntegreerde metalen beugels per plaat.  
 Breedte: 600 mm (werkend).  
 Lengte: 1200 mm (werkend).  
 Randafwerking: Rondom messing/groef klikverbinding.

|  | SlimFort <sup>XT</sup> 4.5 | SlimFort <sup>XT</sup> 5.0 |
|--|----------------------------|----------------------------|
| R <sub>c</sub> waarde in m <sup>2</sup> K/W* | 4,7                        | 5,0                        |
| R <sub>b</sub> waarde in m <sup>2</sup> K/W  | 5,35                       | 5,70                       |
| Dikte element in mm                          | 196                        | 208                        |
| Dikte incl. houten regelwerk (dubbel)        | 244                        | 256                        |
| Gewicht in kg/m <sup>2</sup> (ca.)**         | 8,1                        | 8,4                        |

\* Conform NTA8800: bij een achterconstructie van beton en massief of geperforeerd metselwerk van 100 mm

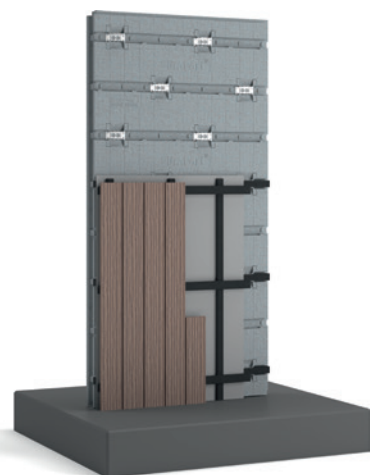
\*\* Exclusief houten regelwerk en gevelbekleding.

### CERTIFICATEN

Declaratie 2019-Efectis-R002376-D

### GEPATENDEERDE XIRE® TECHNOLOGY

Xire® is een innovatie van IsoBouw en is wereldwijd gepatenteerd. Met Xire® kiest u voor een vuurvaste isolatie zonder concessies te doen aan de drukvastheid, vochtbestendigheid, isolatiewaarde, gezondheidsvoorwaarden, verwerkbaarheid en het milieu. Xire® is dan ook het meest verantwoorde isolatiemateriaal voor bouwtoepassingen waar verhoogde eisen worden gesteld aan de brandveiligheid.



IB 06/2020 - Alle specificaties onder voorbehoud

IsoBouw Systems bv • Postbus 1 • NL-5710 AA Someren • Tel.: +31 (0)493 - 49 81 11  
 Fax afd. verkoop: +31 (0)493 - 49 64 00 • E-mail: info@isobouw.nl • Internet: www.isobouw.nl

[www.isobouw.nl/SlimFortXT](http://www.isobouw.nl/SlimFortXT)

**IsoBouw**

**Innovatie in isolatie**