

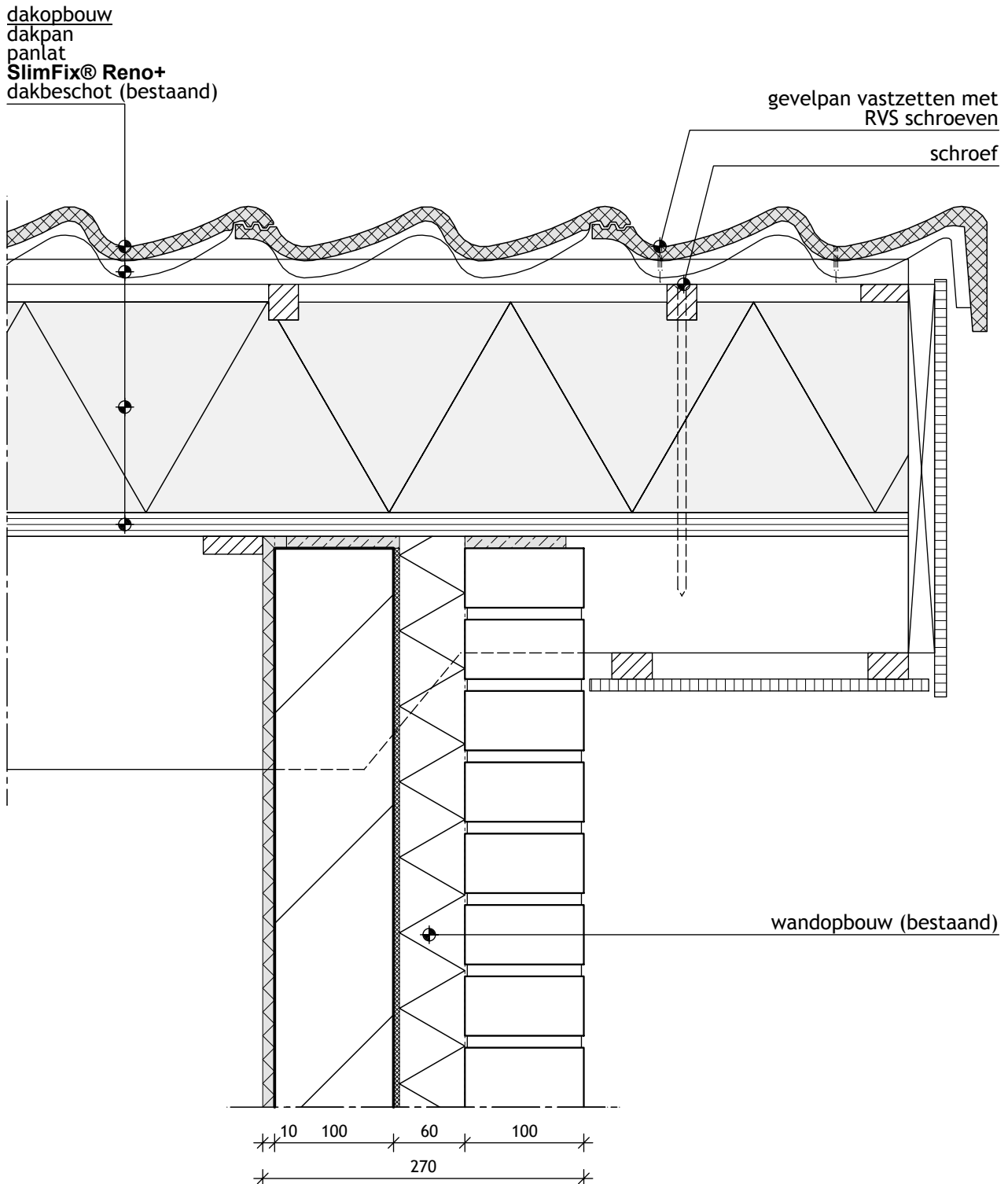
SlimFix Reno<sup>Twin</sup>

Principedetails

**IsoBouw - bouwdetail 030**  
Hellend dak met buitenwand (langsgevel)

SlimFix® Reno+ 6.0 + SlimFix Reno<sup>Twin</sup> 6.0

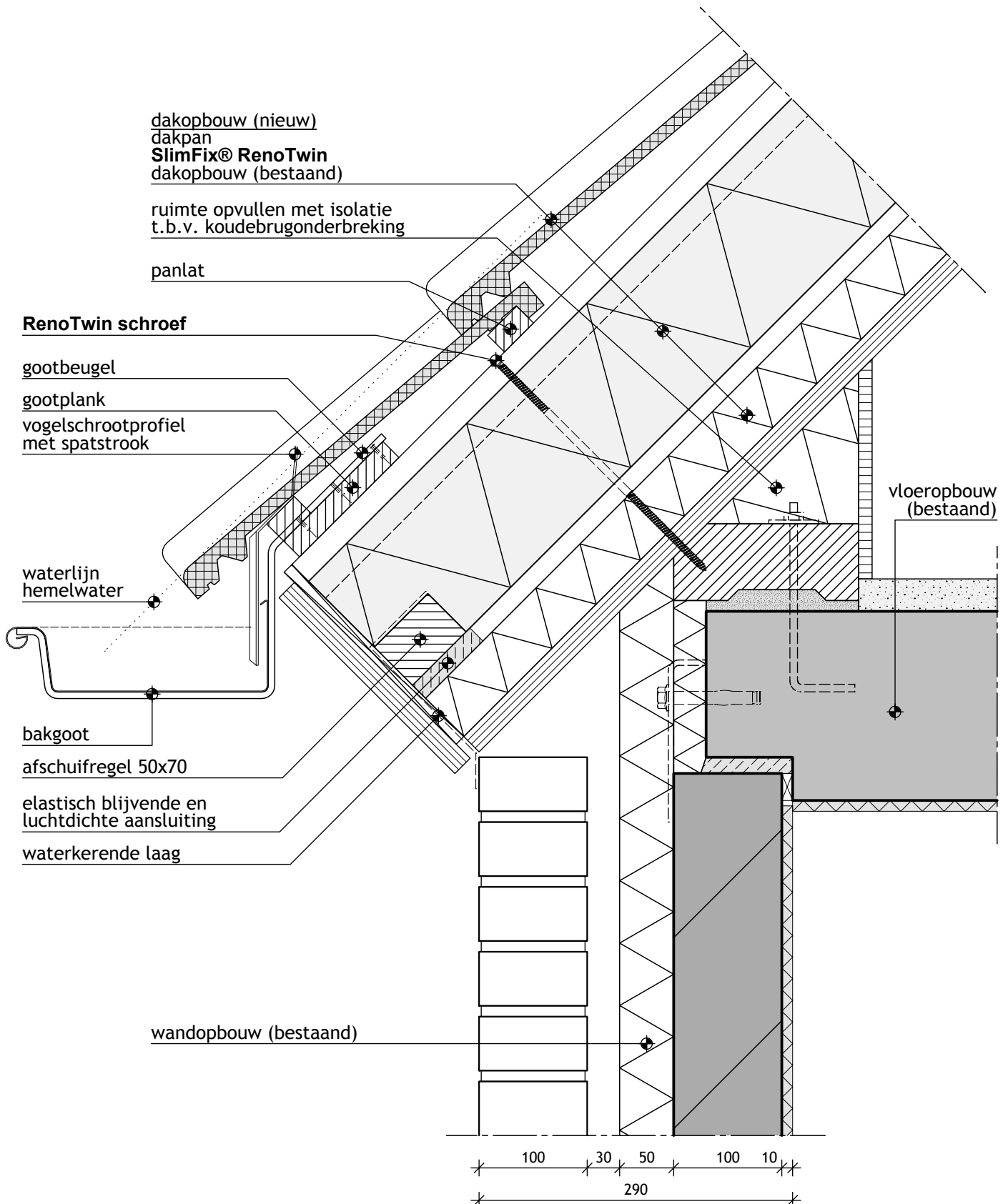
Bouwdetail gebaseerd op: Rc wand  $\geq 1,3 \text{ m}^2 \text{ K/W}$  (bestaand) Rc dak  $\geq 6,0 \text{ m}^2 \text{ K/W}$



**IsoBouw - bouwdetail 033**  
Hellend dak met buitenwand (gootzijde eindgevel)

**SlimFix® Reno<sup>Twin</sup> 6.0**

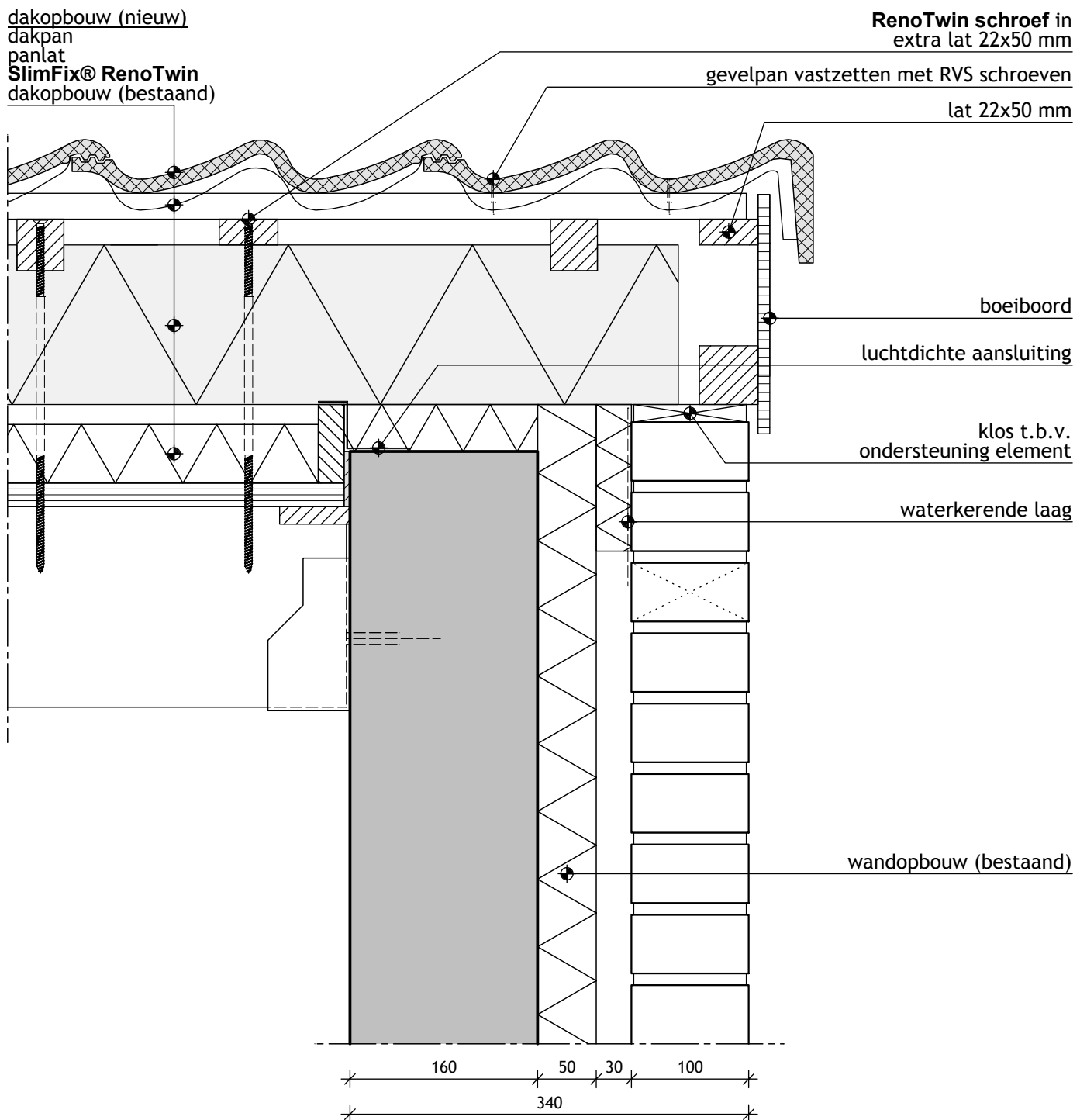
Bouwdetail gebaseerd op: Rc wand  $\geq 1,3 \text{ m}^2 \text{ K/W}$  (bestaand) Rc dak  $\geq 6,0 \text{ m}^2 \text{ K/W}$



**IsoBouw - bouwdetail 034**  
Hellend dak met buitenwand (eindgevel)

**SlimFix® Reno<sup>Twin</sup> 6.0**

Bouwdetail gebaseerd op: Rc wand  $\geq 1,3 \text{ m}^2 \text{ K/W}$  (bestaand) Rc dak  $\geq 6,0 \text{ m}^2 \text{ K/W}$



# IsoBouw - bouwdetail 035

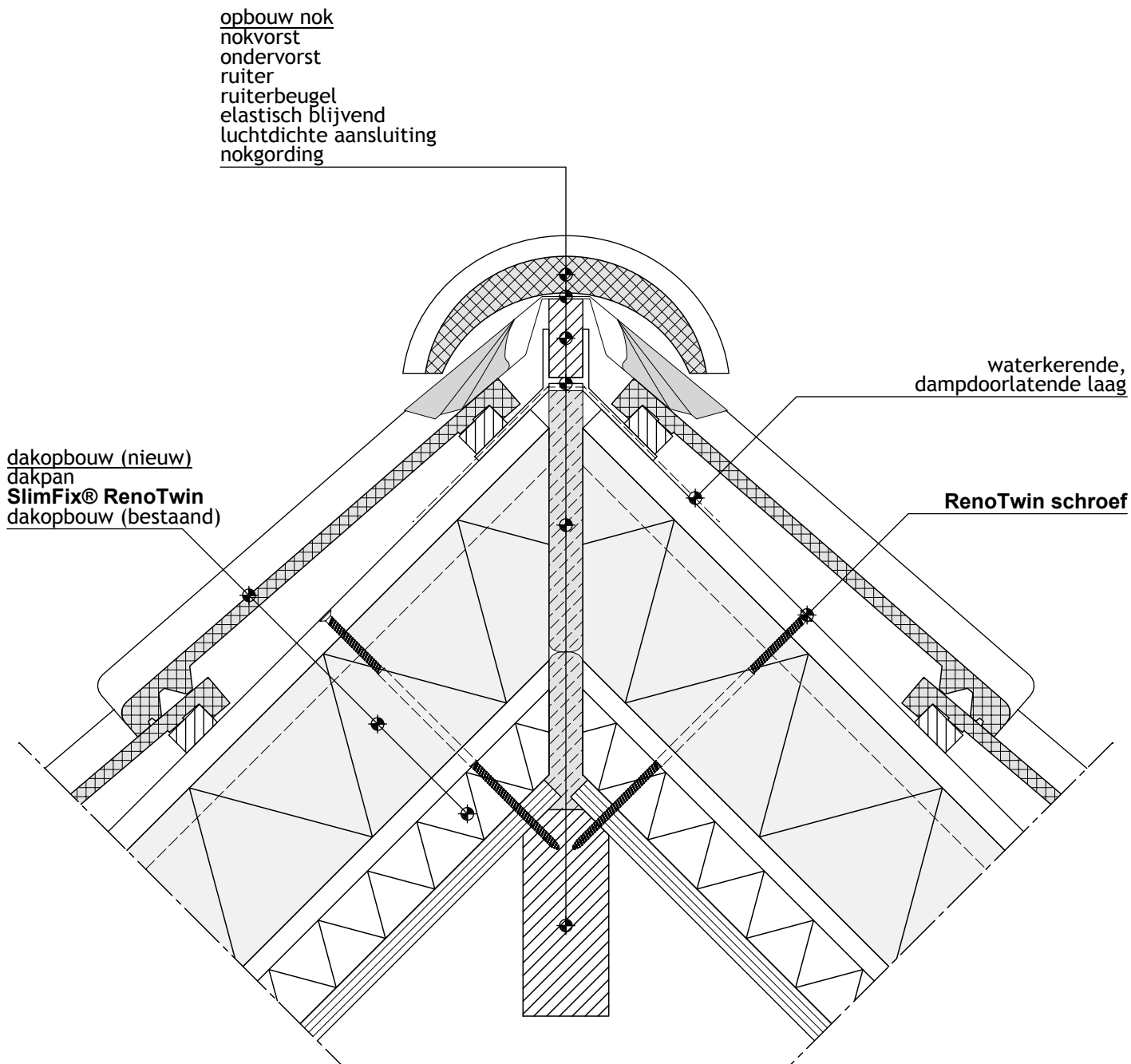
## Nokaansluiting hellend dak



Innovatie in isolatie

### SlimFix® Reno<sup>Twin</sup> 6.0

Bouwdetail gebaseerd op: Rc dak  $\geq 6,0 \text{ m}^2 \text{ K/W}$



# IsoBouw - bouwdetail 036

## Hellend dak met woningscheidende wand

### SlimFix® Reno<sup>Twin</sup> 6.0

Bouwdetail gebaseerd op: Rc dak  $\geq 6,0 \text{ m}^2 \text{ K/W}$

minerale wol t.b.v. WBDBO  
dichtheid  $\geq 16 \text{ kg/m}^3$

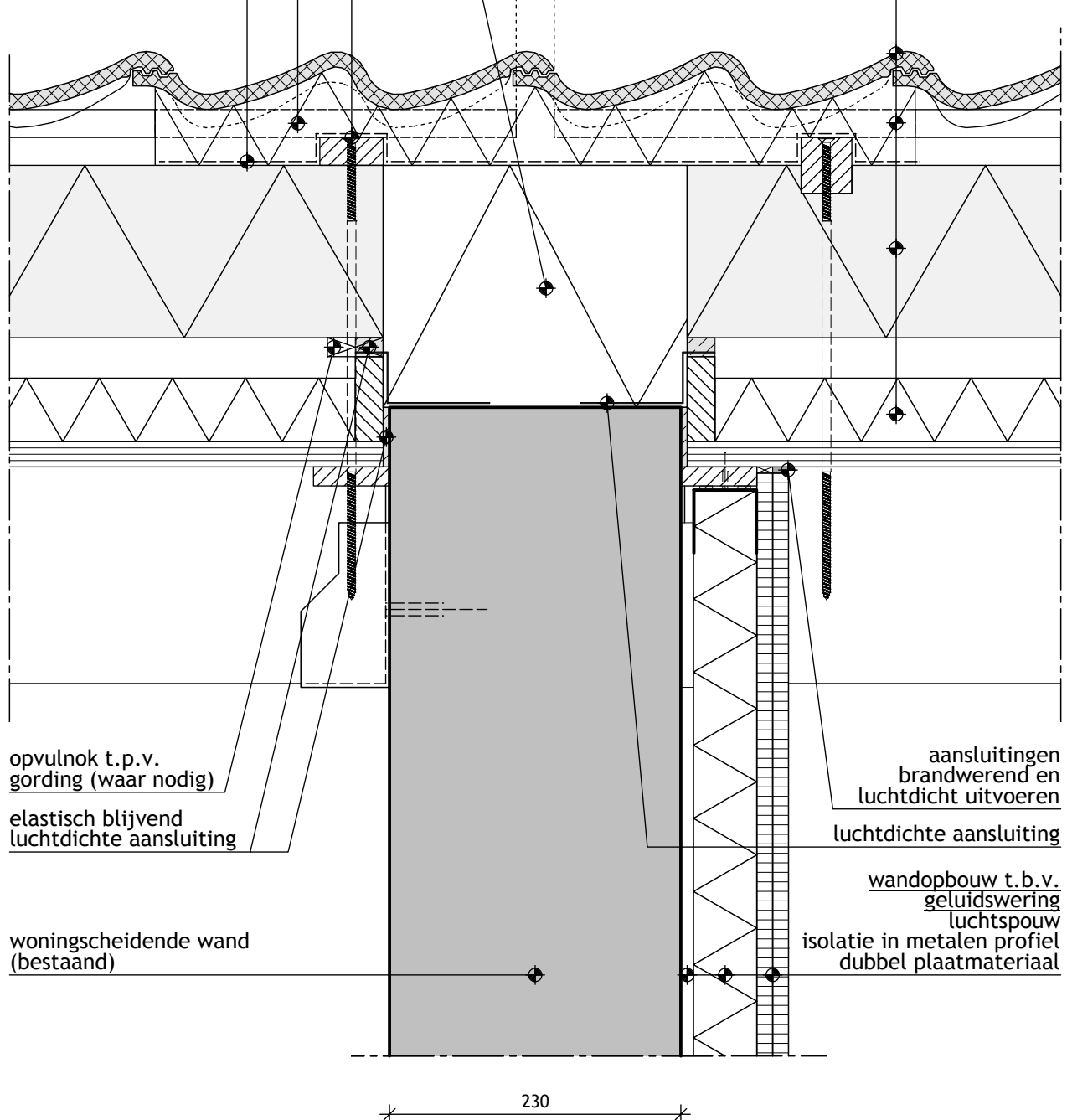
**RenoTwin schroef** in  
lat 22x50 mm

geluidsbarrière van minerale wol,  
minimaal 600 mm breed

waterkerende,  
dampdoorlatende laag

30 panlatafstand

dakopbouw (nieuw)  
dakpan  
panlat  
**SlimFix® RenoTwin**  
dakopbouw (bestaand)



opvulnok t.p.v.  
gording (waar nodig)

elastisch blijvend  
luchtdichte aansluiting

woningscheidende wand  
(bestaand)

aansluitingen  
brandwerend en  
luchtdicht uitvoeren

luchtdichte aansluiting

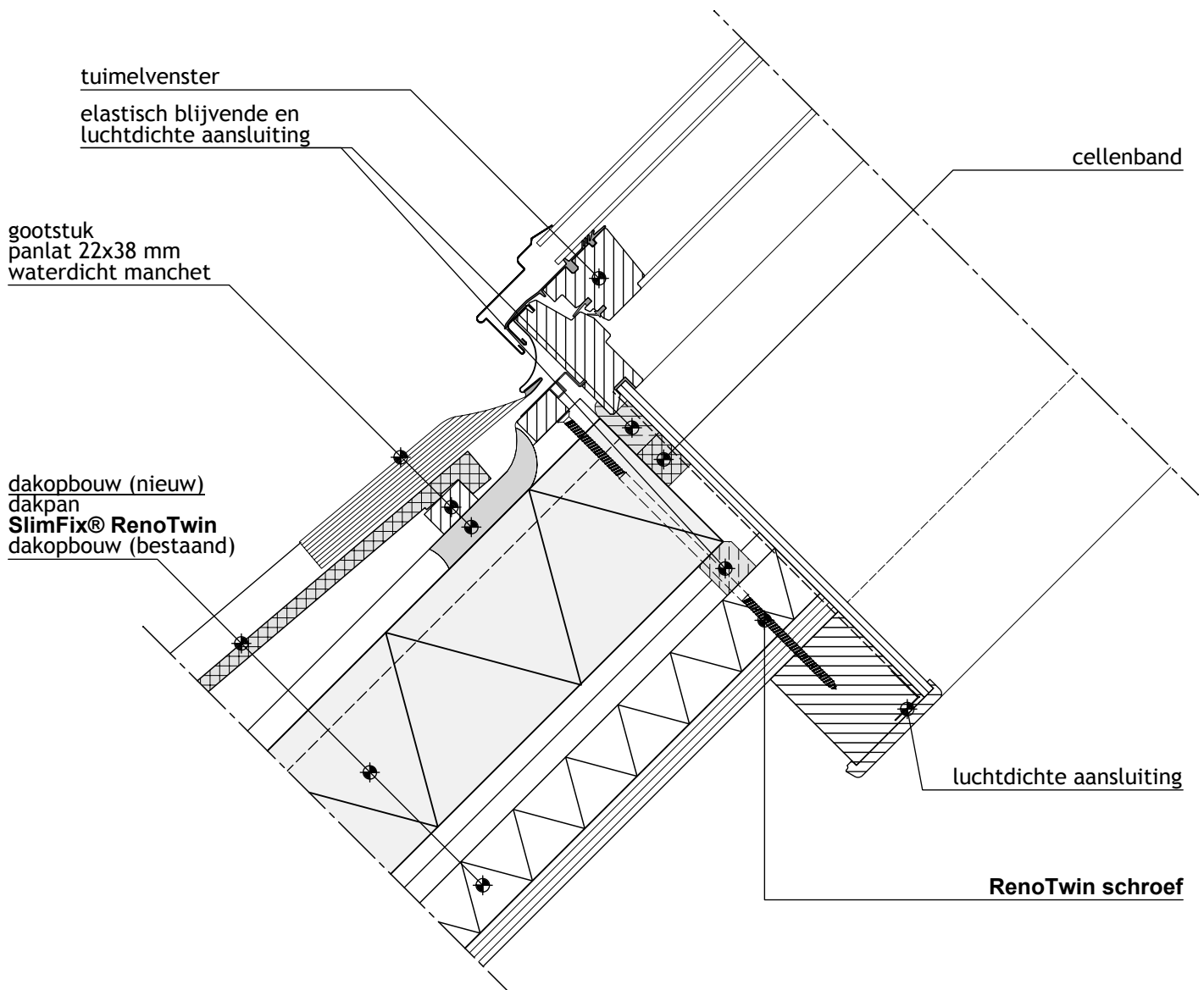
wandopbouw t.b.v.  
geluidswering  
luchtspon  
isolatie in metalen profiel  
dubbel plaatmateriaal

230

**IsoBouw - bouwdetail 037**  
Hellend dak met dakraam (onderaansluiting)

**SlimFix® Reno<sup>Twin</sup> 6.0**

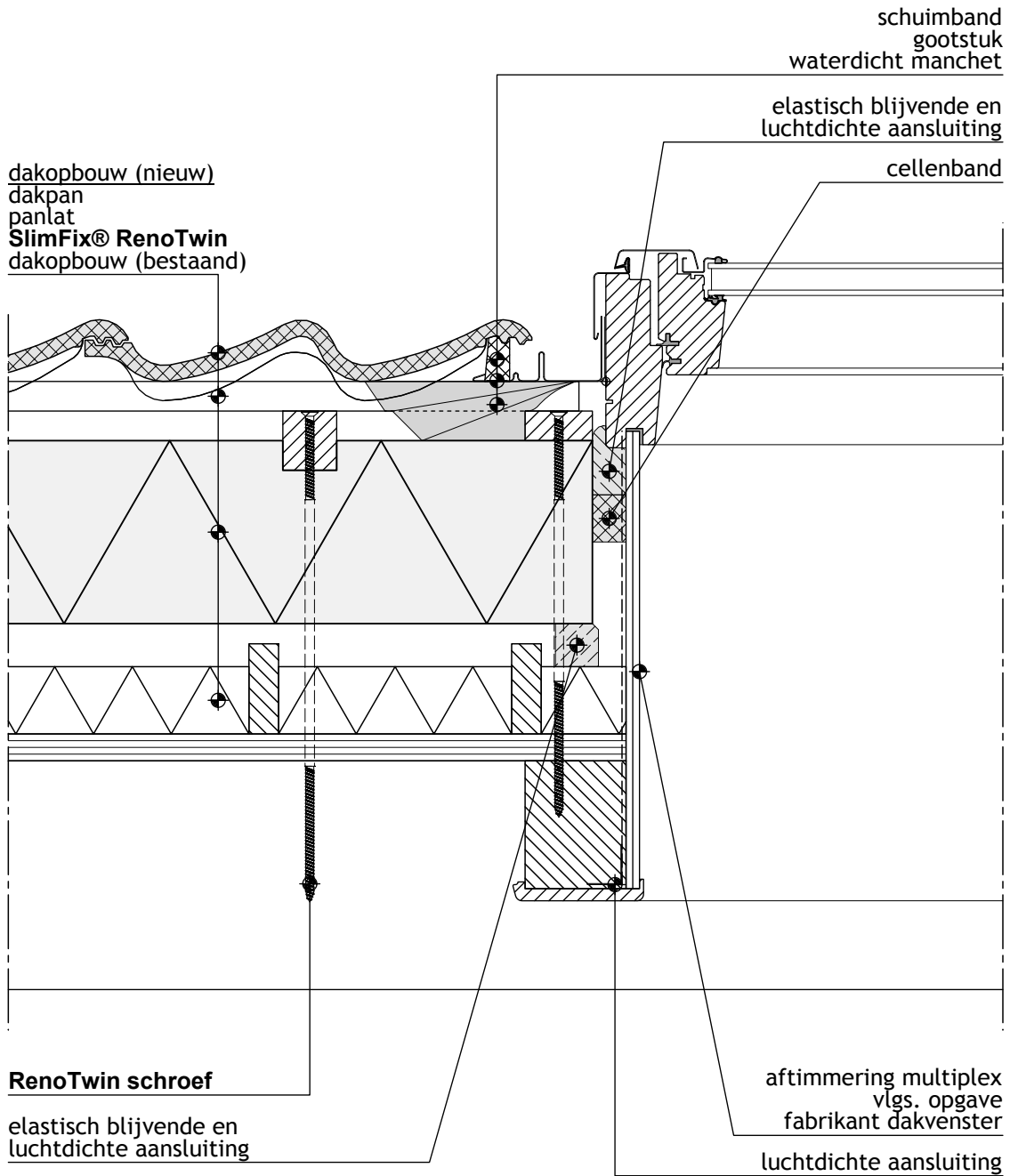
Bouwdetail gebaseerd op: Rc dak  $\geq 6,0 \text{ m}^2 \text{ K/W}$



**IsoBouw - bouwdetail 038**  
Hellend dak met dakraam (zijaansluiting)

**SlimFix® Reno<sup>Twin</sup> 6.0**

Bouwdetail gebaseerd op: Rc dak  $\geq 6,0 \text{ m}^2 \text{ K/W}$

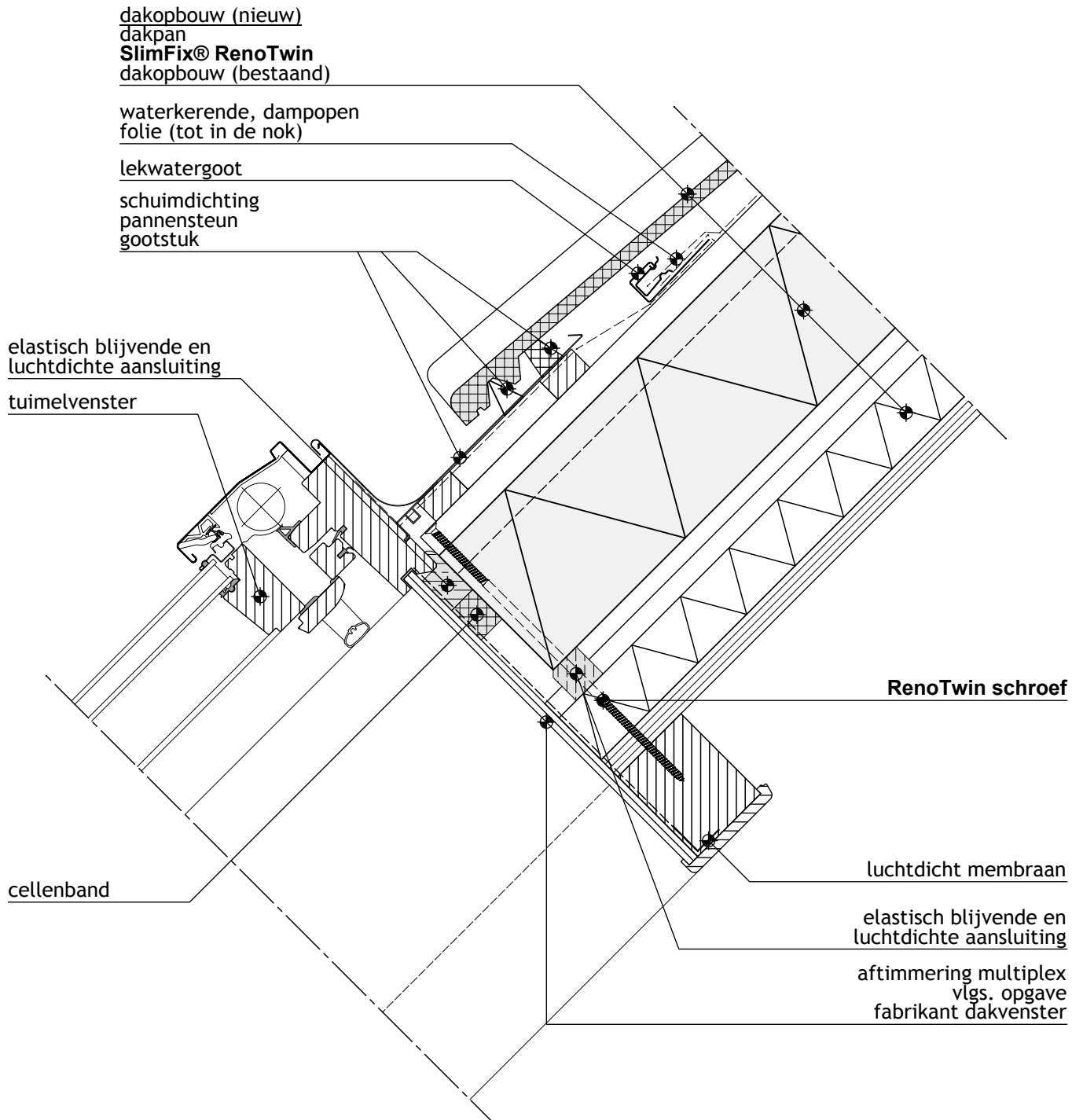


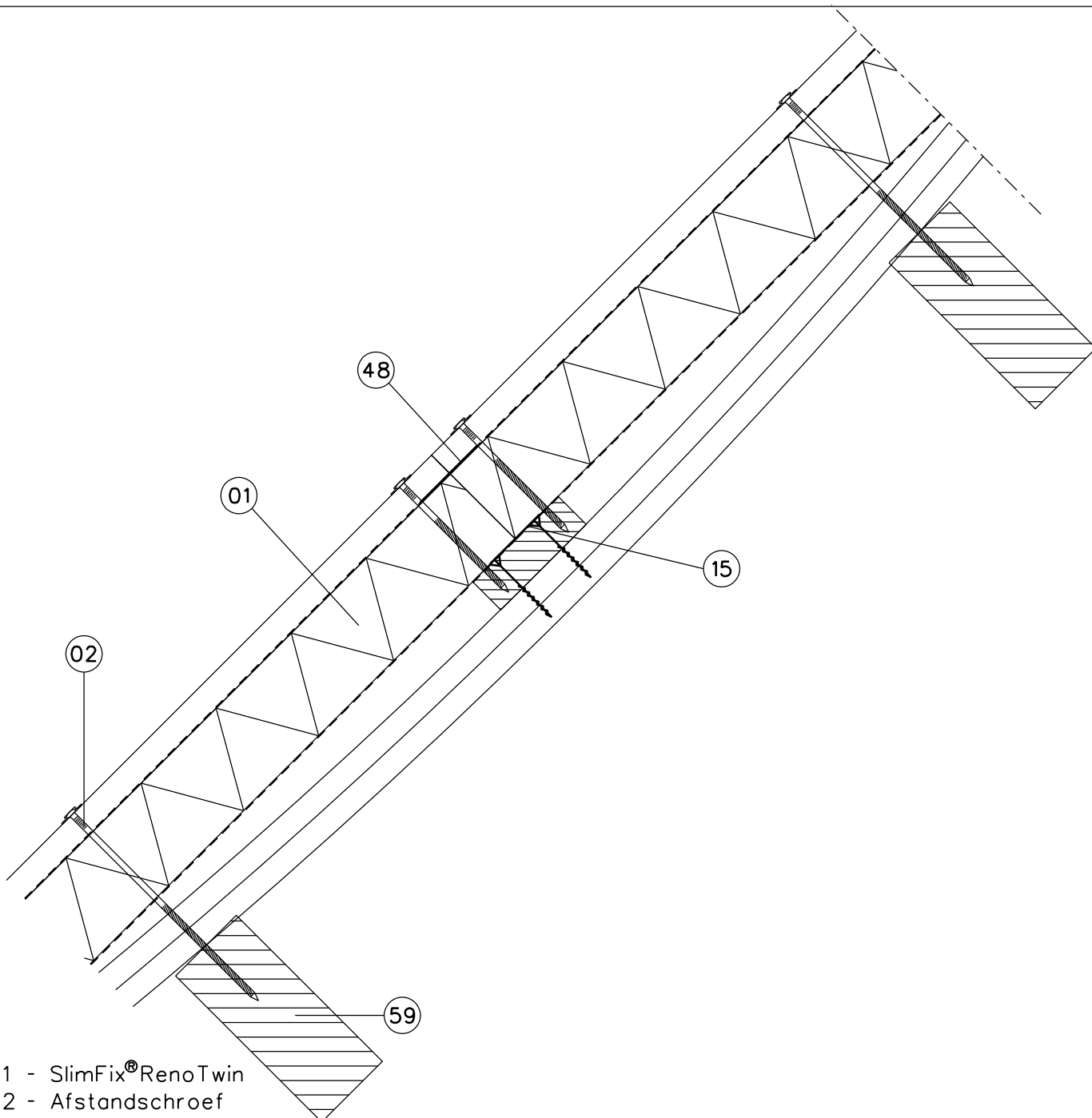


**IsoBouw - bouwdetail 039**  
Hellend dak met dakraam (bovenaansluiting)

**SlimFix® Reno<sup>Twin</sup> 6.0**

Bouwdetail gebaseerd op: Rc dak  $\geq 6,0 \text{ m}^2 \text{ K/W}$





- 01 - SlimFix®RenoTwin
- 02 - Afstandschoef
- 15 - Luchtdichting
- 48 - Alu-bitalband
- 59 - Gording

Onderdeel : Stuiknaad tussen 2 gordingen

Onderwerp : PRINCIPE DETAILS NL  
 Product : SlimFix® Reno Twin

Detail : 1	Versie : 1.0
Schaal : 1:5	Formaat : A4

IsoBouw Systems bv  
 Postbus 1, 5710 AA Someren  
 Kanaalstraat 107, 5711 EG Someren  
 Telefoon : 0493-498111  
 Fax : 0493-495971  
 Website : [www.isobouw.nl/slimfix](http://www.isobouw.nl/slimfix)  
 Email : [info@isobouw.nl](mailto:info@isobouw.nl)

**Innovatie in isolatie**

IsoBouw Systems bv • Postbus 1 • NL-5710 AA Someren • Tel.: +31 (0)493 - 49 81 11 • Fax: +31 (0)493 - 49 59 71 • E-mail: info@isobouw.nl

[www.isobouw.nl](http://www.isobouw.nl)

**IsoBouw**

**Innovatie in isolatie**