

SlimFort WBDBO  
Principedetails

Principe detail WBDBO  
Aansluiting t.p.v. woningscheidende wand

SlimFort®

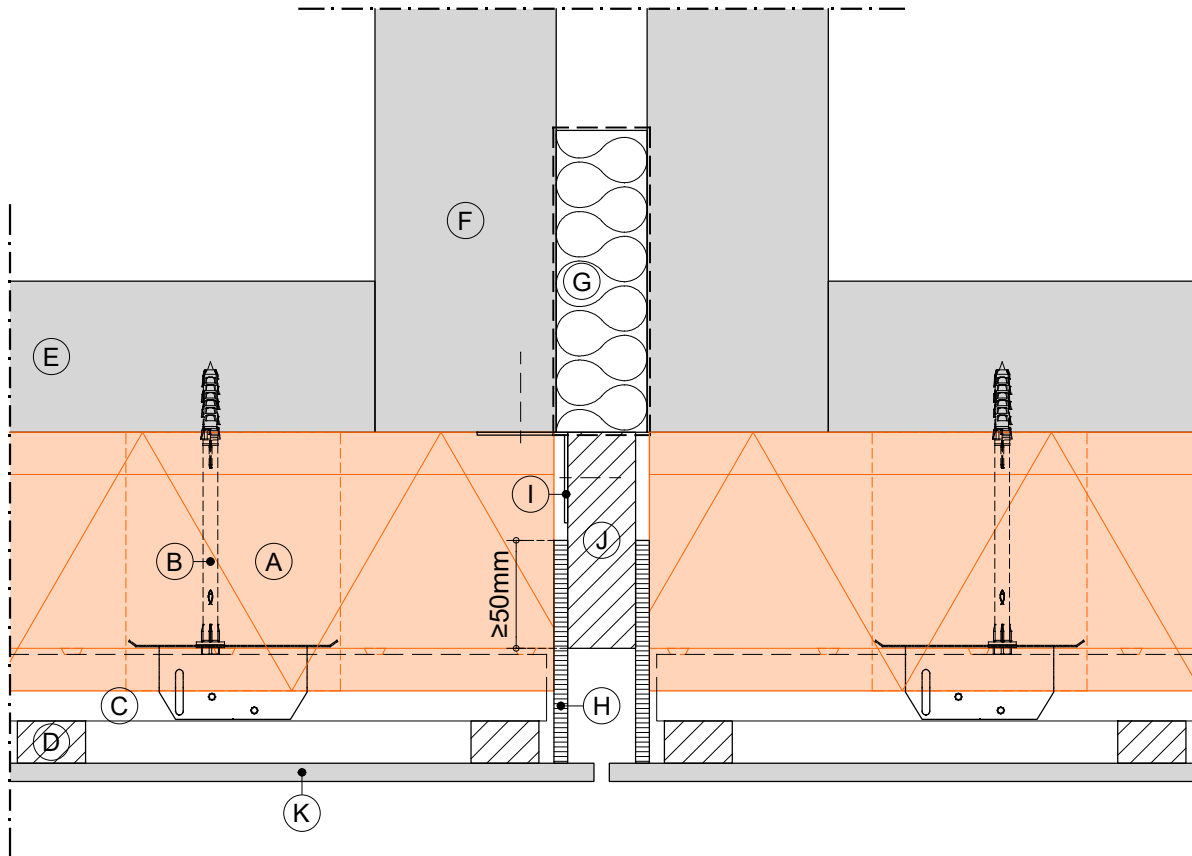
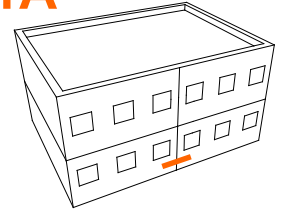
In samenwerking met:



NIEMAN®  
DE RAADGEVENDE INGENIEURS

1:5 | A4 | 28-10-2022

1A



LEGENDA:

- (A) SlimFort®
- (B) voorgeschreven bevestigingsmiddel
- (C) primair regelwerk (44x44mm)
- (D) secundair regelwerk (28x45mm)
- (E) binnenblad, minimaal 30 min. brandwerend (bi-bu en bu-bi)
- (F) woningscheidende wand, minimaal 60 min. brandwerend
- (G) minerale wol,  $\rho \geq 21 \text{ kg/m}^3$  en smeltpunt  $\geq 1000^\circ\text{C}$
- (H) vezelcementstrook (9mm), geschroefd op houten stijl (Cembrit windstopper extreme o.g.)
- (I) stalen hoekanker, bevestiging houten stijl h.o.h. 600mm
- (J) houten stijl (45mm dik),  $\rho \geq 450 \text{ kg/m}^3$
- (K) gevelbekleding, minimaal Brandklasse B (End-Use)



Principe detail WBDBO  
Aansluiting t.p.v. woningscheidende wand  
(alternatief op basis van gelijkwaardigheid)

**SlimFort®**

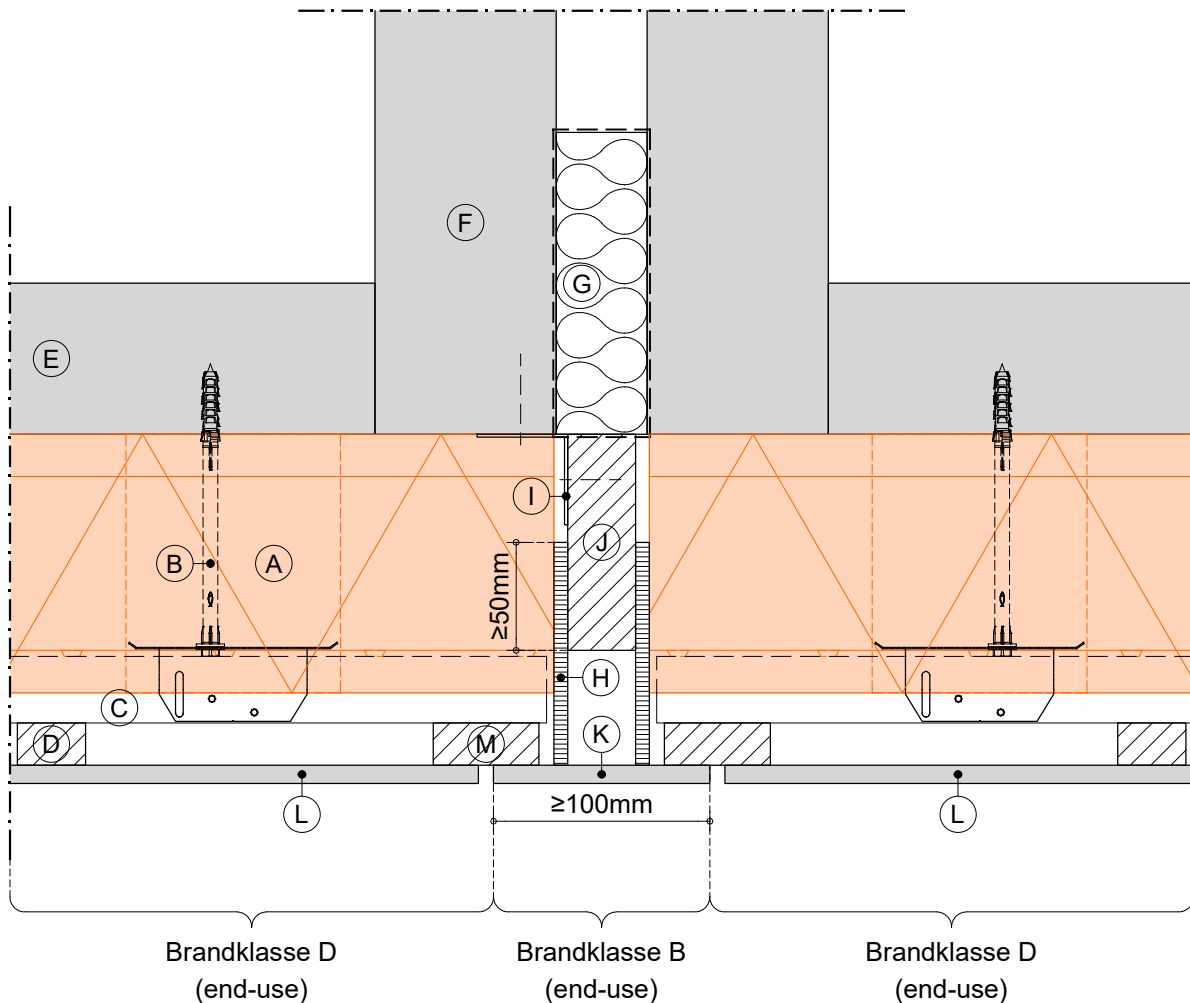
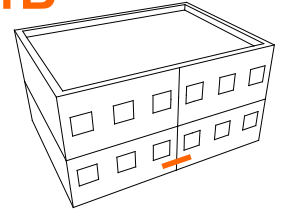
In samenwerking met:



**NIEMAN®**  
DE RAADGEVENDE INGENIEURS

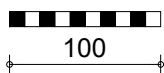
1:5 | A4 | 28-10-2022

**1B**



**LEGENDA:**

- (A) SlimFort®
- (B) voorgeschreven bevestigingsmiddel
- (C) primair regelwerk (44x44mm)
- (D) secundair regelwerk (28x45mm)
- (E) binnenblad, minimaal 30 min. brandwerend (bi-bu en bu-bi)
- (F) woningscheidende wand, minimaal 60 min. brandwerend
- (G) minerale wol,  $\rho \geq 21 \text{ kg/m}^3$  en smeltpunt  $\geq 1000^\circ\text{C}$
- (H) vezelcementstrook (9mm), geschroefd op houten stijl (Cembrit windstopper extreme o.g.)
- (I) stalen hoekanker, bevestiging houten stijl h.o.h. 600mm
- (J) houten stijl (45mm dik),  $\rho \geq 450 \text{ kg/m}^3$
- (K) gevelbekleding, minimaal Brandklasse B (End-Use)
- (L) gevelbekleding, minimaal Brandklasse D (End-Use)
- (M) secundair regelwerk (28x70mm)



## Principe detail WBDBO

Aansluiting t.p.v. woningscheidende wand en kozijn met negge

# SlimFort®

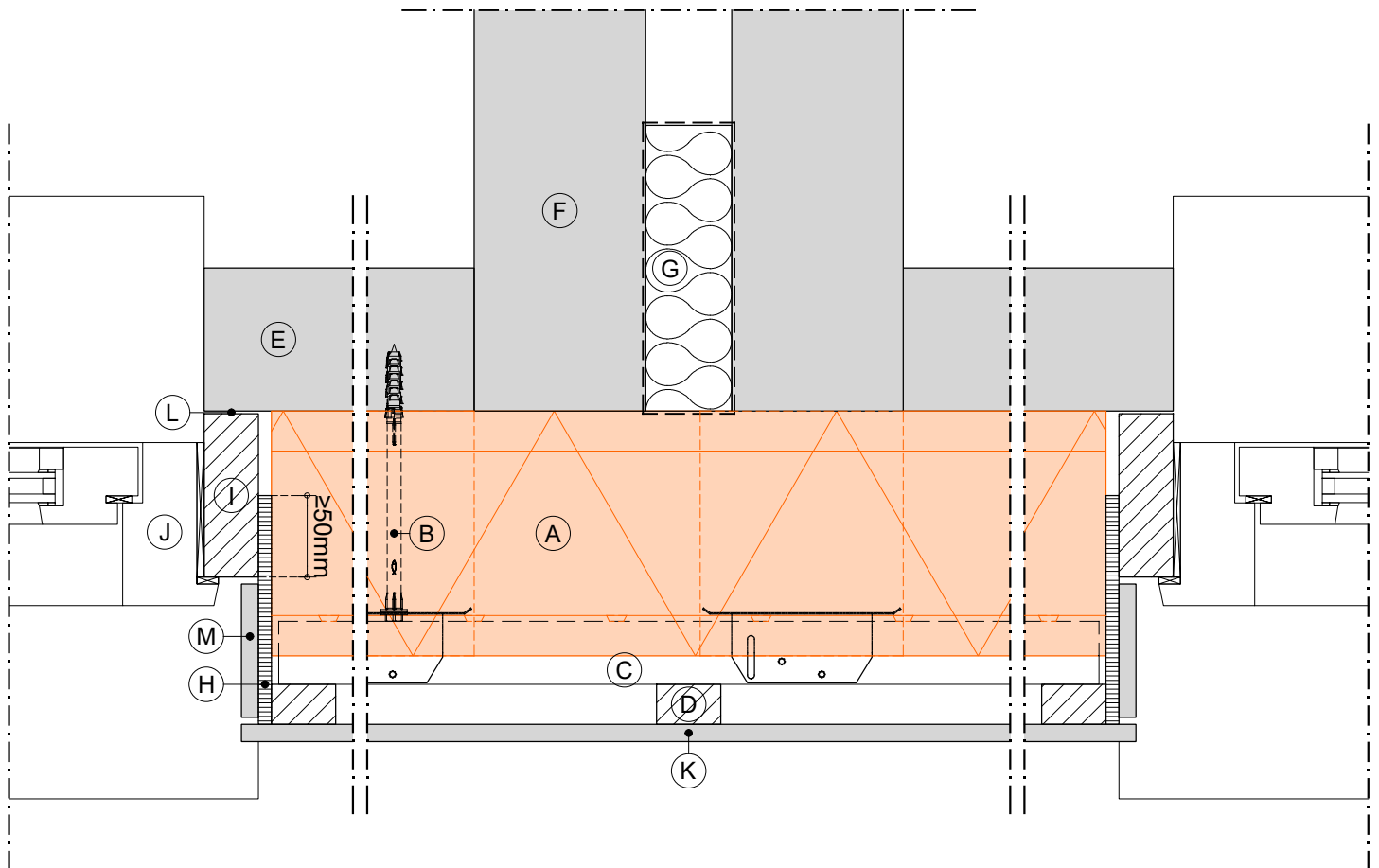
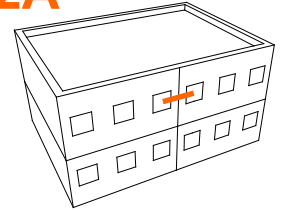
In samenwerking met:



**NIEMAN**  
DE RAADGEVENDE INGENIEURS

1:5 | A4 | 28-10-2022

**2A**



### LEGENDA:

- (A) SlimFort®
- (B) voorgeschreven bevestigingsmiddel
- (C) primair regelwerk (44x44mm)
- (D) secundair regelwerk (28x45mm)
- (E) binnenblad, minimaal 30 min. brandwerend (bi-bu en bu-bi)
- (F) woningscheidende wand, minimaal 60 min. brandwerend
- (G) minerale wol,  $\rho \geq 21 \text{ kg/m}^3$  en smeltpunt  $\geq 1000^\circ\text{C}$
- (H) vezelcementstrook (9mm), geschroefd op houten stijl (Cembrit windstopper extreme o.g.)
- (I) stelkozijn, vurenhout (38mm,  $\rho \geq 450 \text{ kg/m}^3$ )
- (J) kozijn (kunststof, aluminium, hout)
- (K) gevelbekleding, minimaal Brandklasse B (End-Use)
- (L) brandwerend afdichten indien tussenruimte > 2mm
- (M) afwerking (als gevelbekleding of zetwerk)



## Principe detail WBDBO

Aansluiting t.p.v. woningscheidende wand en kozijn  
zonder negge

# SlimFort®

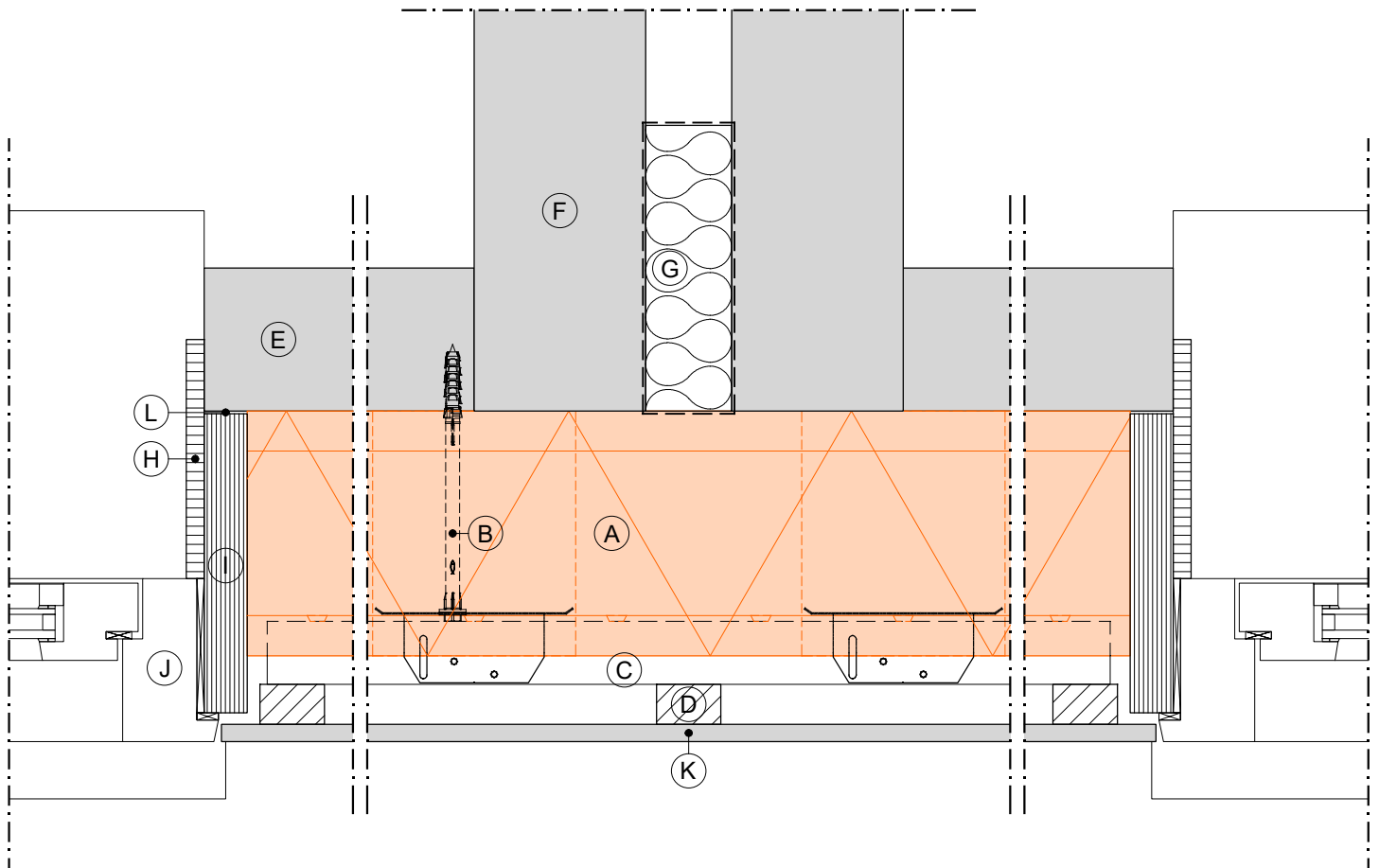
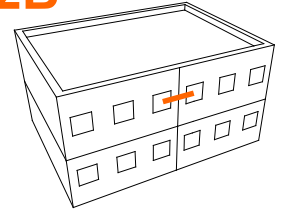
In samenwerking met:



**NIEMAN**  
DE RAADGEVENDE INGENIEURS

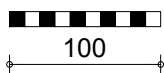
1:5 | A4 | 28-10-2022

**2B**



### LEGENDA:

- |  |  |
|--|--|
| (A) SlimFort®  | (F) woningscheidende wand, minimaal 60 min. brandwerend                                |
| (B) voorgeschreven bevestigingsmiddel                            | (G) minerale wol, $\rho \geq 21 \text{ kg/m}^3$ en smeltpunt $\geq 1000^\circ\text{C}$ |
| (C) primair regelwerk (44x44mm)                                  | (H) gipsplaat (12,5mm) o.g.  |
| (D) secundair regelwerk (28x45mm)                                | (I) stelkozijn, multiplex (30mm)   |
| (E) binnenblad, minimaal 30 min. brandwerend<br>(bi-bu en bu-bi) | (J) kozijn (kunststof, aluminium, hout)  |
|  | (K) gevelbekleding, minimaal Brandklasse B (End-Use)                                   |
|  | (L) brandwerend afdichten indien tussenuimte > 2mm                                     |



Principe detail WBDBO  
Aansluiting t.p.v. verdiepingsvloer en kozijn met  
negge

**SlimFort®**

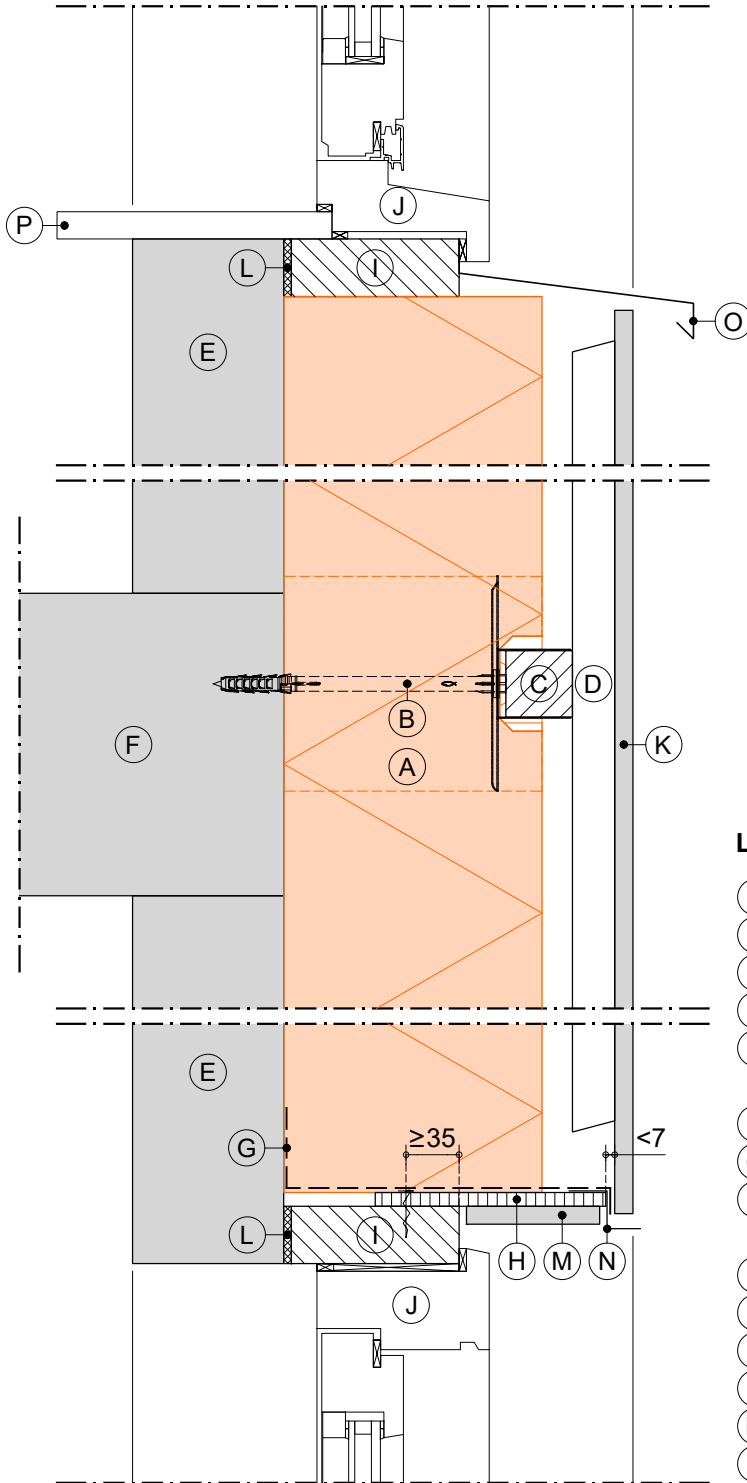
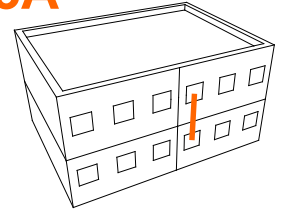
In samenwerking met:



**NIEMAN®**  
DE RAADGEVENDE INGENIEURS

1:5 | A4 | 28-10-2022

**3A**



**LEGENDA:**

- Ⓐ SlimFort®
- Ⓑ voorgeschreven bevestigingsmiddel
- Ⓒ primair regelwerk (44x44mm)
- Ⓓ secundair regelwerk (28x45mm)
- Ⓔ binnenblad, minimaal 30 min. brandwerend (bi-bu en bu-bi)
- Ⓕ verdiepingsvloer, minimaal 60 min. brandwerend
- Ⓖ waterkerende folie
- Ⓗ vezelcementstrook (9mm), geschroefd op houten stijl (Cembrit windstopper extreme o.g.)
- Ⓘ stelkozijn, vurenhout (38mm,  $\rho \geq 450 \text{ kg/m}^3$ )
- Ⓝ kozijn (kunststof, aluminium, hout)
- Ⓚ gevelbekleding, minimaal Brandklasse B (End-Use)
- Ⓛ brandwerend afdichten
- Ⓜ afwerking (als gevelbekleding of zetwerk)
- Ⓝ z-profiel, staal 0,6mm
- Ⓞ waterslag, staal 0,6mm
- Ⓟ vensterbank, minimaal 18mm



## Principe detail WBDBO

Aansluiting t.p.v. verdiepingsvloer en kozijn met negge (i.c.m. passieve fire barrier)

# SlimFort®

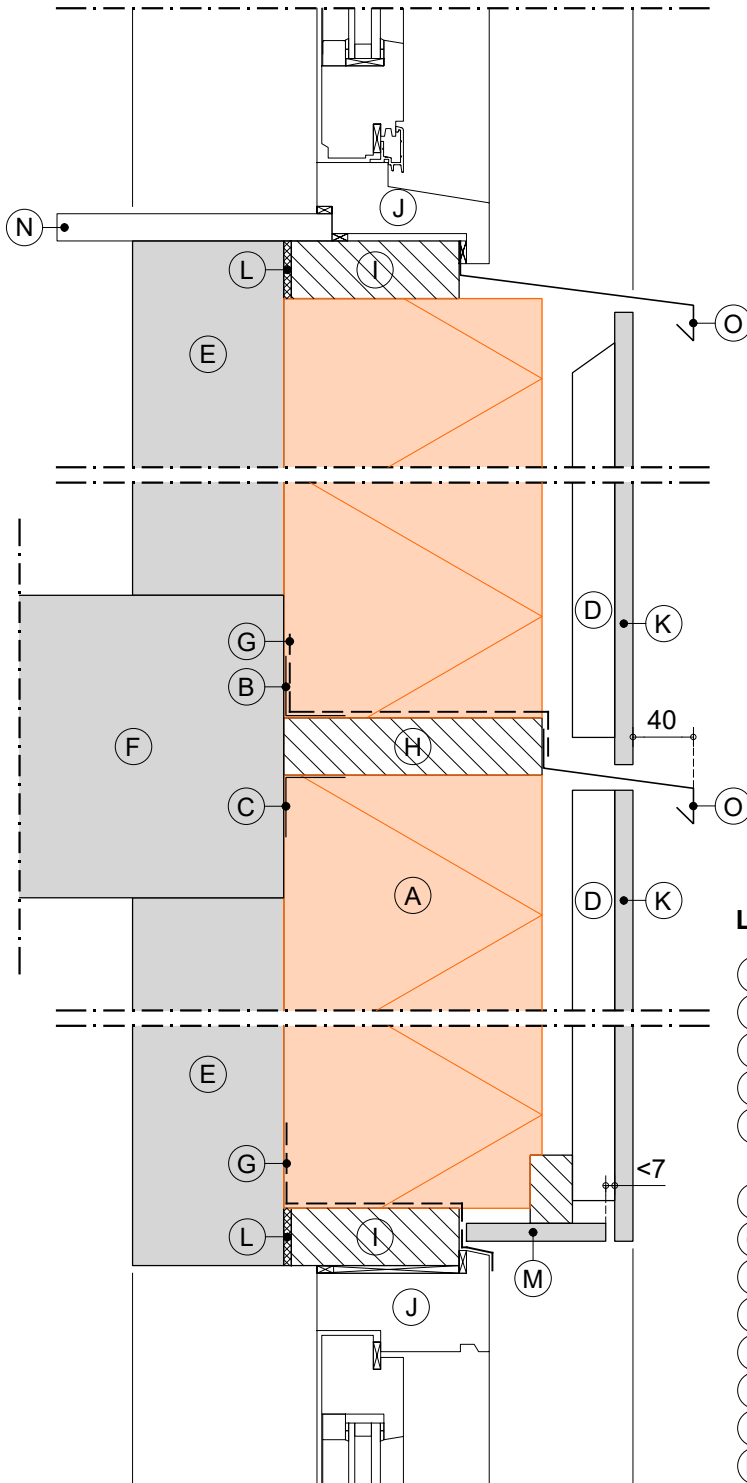
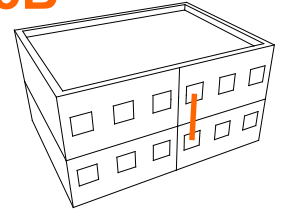
In samenwerking met:



**NIEMAN**  
DE RAADGEVENDE INGENIEURS

1:5 | A4 | 28-10-2022

**3B**



### LEGENDA:

- (A) SlimFort®
- (B) hoekankers h.o.h. <1000mm
- (C) doorlopend stalen hoek (40x40x0,6mm)
- (D) secundair regelwerk (28x45mm)
- (E) binnenblad, minimaal 30 min. brandwerend (bi-bu en bu-bi)
- (F) verdiepingsvloer, minimaal 60 min. brandwerend
- (G) waterkerende folie
- (H) volhouten vuren regel, dikte minimaal 38mm
- (I) stelkozijn, vurenhout (38mm,  $\rho \geq 450 \text{ kg/m}^3$ )
- (J) kozijn (kunststof, aluminium, hout)
- (K) gevelbekleding, minimaal Brandklasse B (End-Use)
- (L) brandwerend afdichten
- (M) afwerking (als gevelbekleding of zetwerk)
- (N) vensterbank, minimaal 18mm
- (O) waterslag, staal 0,6mm

## Principe detail WBDBO

Aansluiting t.p.v. verdiepingsvloer en kozijn zonder negge

# SlimFort®

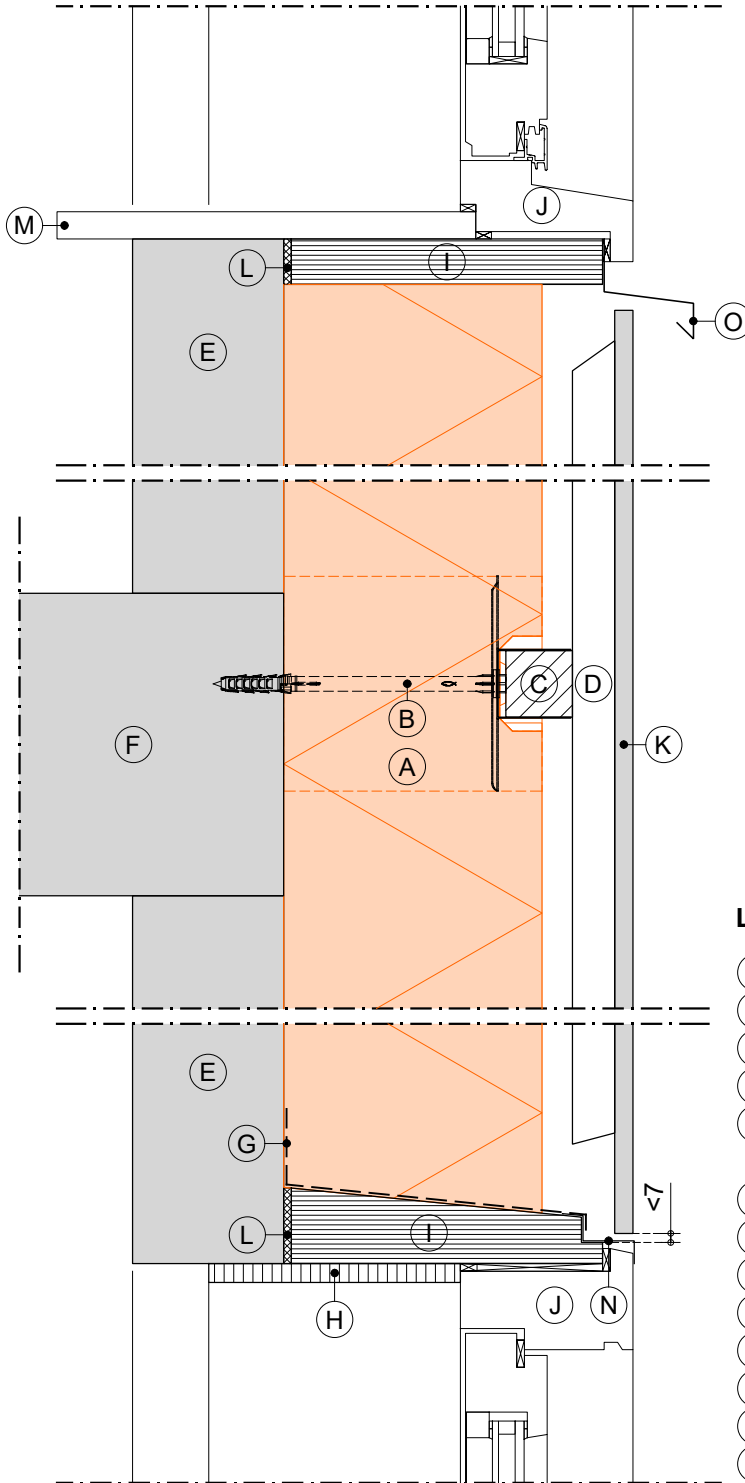
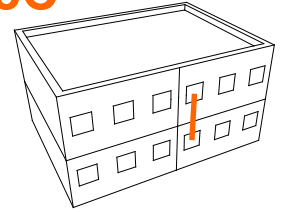
In samenwerking met:



**NIEMAN**  
DE RAADGEVENDE INGENIEURS

1:5 | A4 | 28-10-2022

**3C**



### LEGENDA:

- (A) SlimFort®
- (B) voorgeschreven bevestigingsmiddel
- (C) primair regelwerk (44x44mm)
- (D) secundair regelwerk (28x45mm)
- (E) binnenblad, minimaal 30 min. brandwerend (bi-bu en bu-bi)
- (F) verdiepingsvloer, minimaal 60 min. brandwerend
- (G) waterkerende folie
- (H) gipsplaat (12,5mm) o.g.
- (I) stelkozijn, multiplex (30mm)
- (J) kozijn (kunststof, aluminium, hout)
- (K) gevelbekleding, minimaal Brandklasse B (End-Use)
- (L) brandwerend afdichten
- (M) vensterbank, minimaal 18mm
- (N) z-profiel, staal 0,6mm
- (O) waterslag, staal 0,6mm



IsoBouw Systems bv • Postbus 1 • NL-5710 AA Someren • Tel.: +31 (0)493 - 49 81 11 • Fax: +31 (0)493 - 49 59 71 • E-mail: info@isobouw.nl

[www.isobouw.nl](http://www.isobouw.nl)

**IsoBouw**

**Innovatie in isolatie**